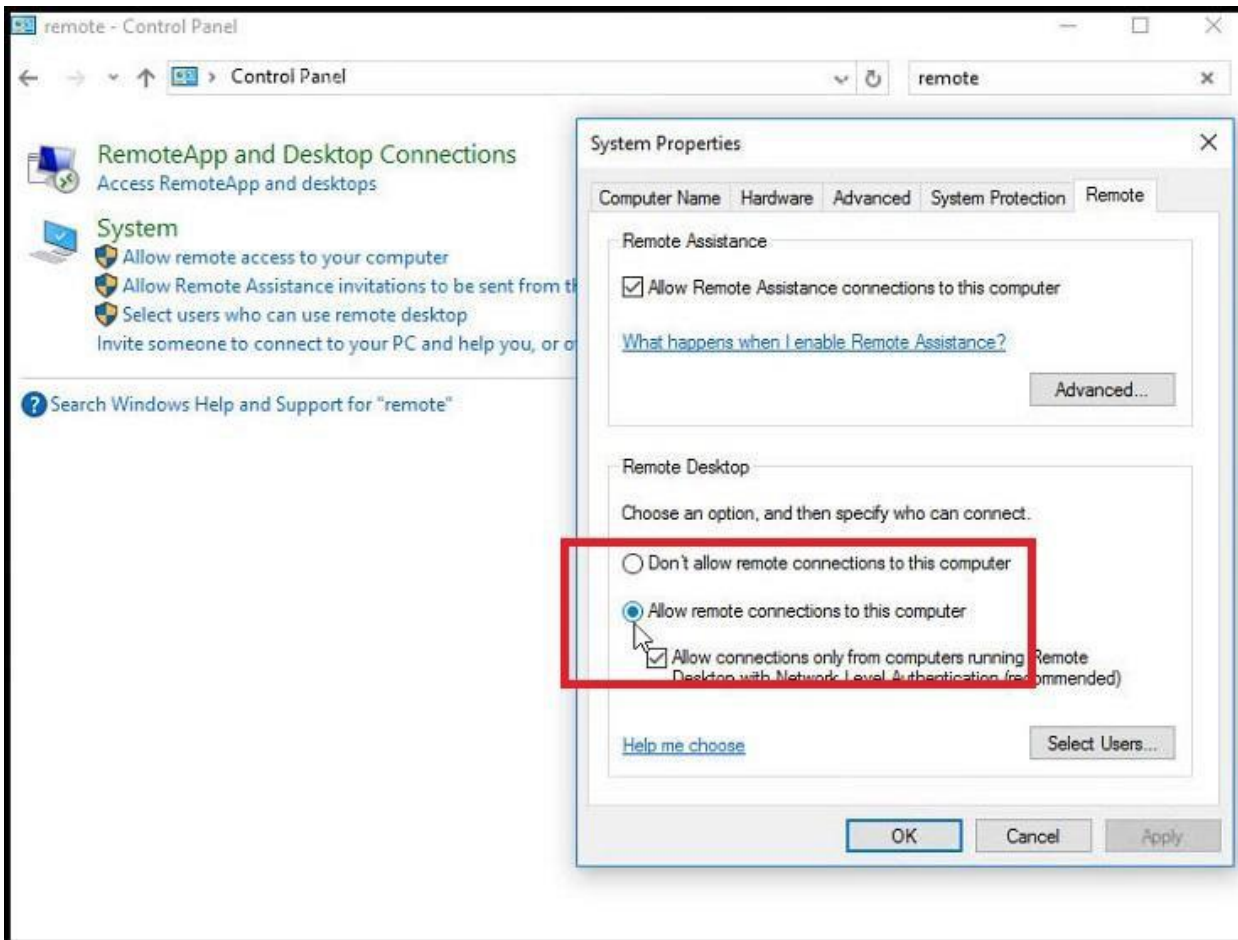


## فعال سازی ریموت دسکتاپ در ویندوز ۱۰:

توجه داشته باشید نسخه home ویندوز ۱۰ از قابلیت ریموت پشتیبانی نمی کند و برای استفاده از این قابلیت باید یکی از نسخه های Pro یا Business را استفاده کنید.

برای فعال کردن دسترسی ریموت به سیستم به ترتیب زیر عمل کنید:

۱. Control Panel را باز کنید
۲. بر روی System and Security کلیک کنید
۳. بر روی Allow remote access کلیک کنید
۴. مطمئن شوید گزینه Allow remote connection to this computer که در زیر Remote Desktop قرار دارد فعال باشد



۵. روی OK کلیک کنید

۶. روی دکمه Apply کلیک کنید

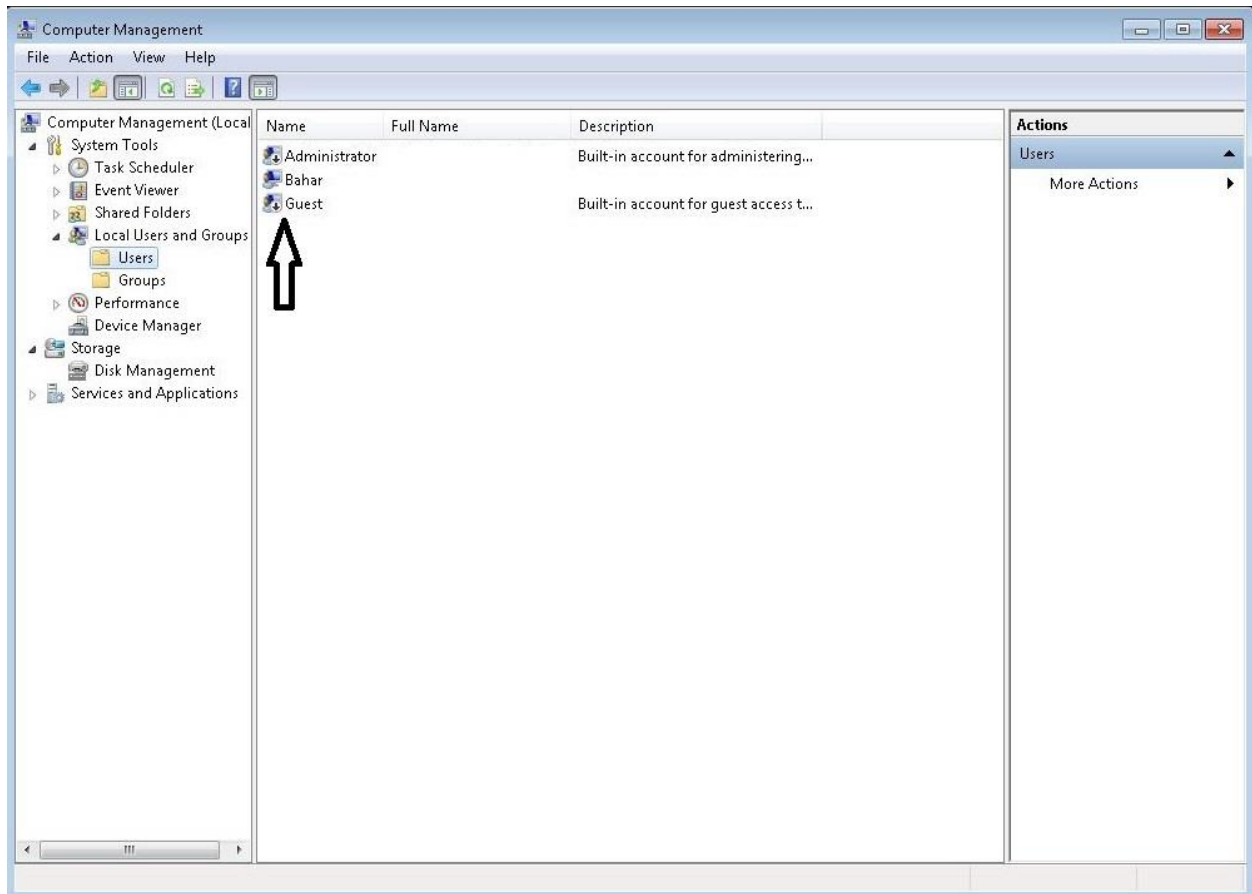
۷. در پایان روی OK کلیک کنید

پس از انجام این تنظیمات کامپیوتر شما به ارتباط های ریموت اجازه دسترسی می دهد و ویندوز ۱۰ قوانین لازم را در فایروال اعمال می کند.

پس از فعال سازی ریموت دسکتاپ باید یوزر و پسورد کاربر فعال اعلام گردد:

برای اینکار باید بر روی **This Computer** راست کلیک کرده از منوی باز شده گزینه **Manage** را انتخاب نمائید و در پنجره باز شده از منوهای سمت چپ پنجره گزینه **Local Users and Groups** را انتخاب پس از آن بر روی **Users** کلیک نمائید حال در سمت راست پنجره لیست کاربرهای سیستم را مشاهده میکنید.

لازم به ذکر است جهت اعلام نام کاربری حتما باید نام موجود در قسمت **Name** را اعلام نمائید.



لازم به ذکر است کاربر فعال دارای علامت فلش ↓ نمی باشد.

جهت اعلام هم می بایست سه مورد

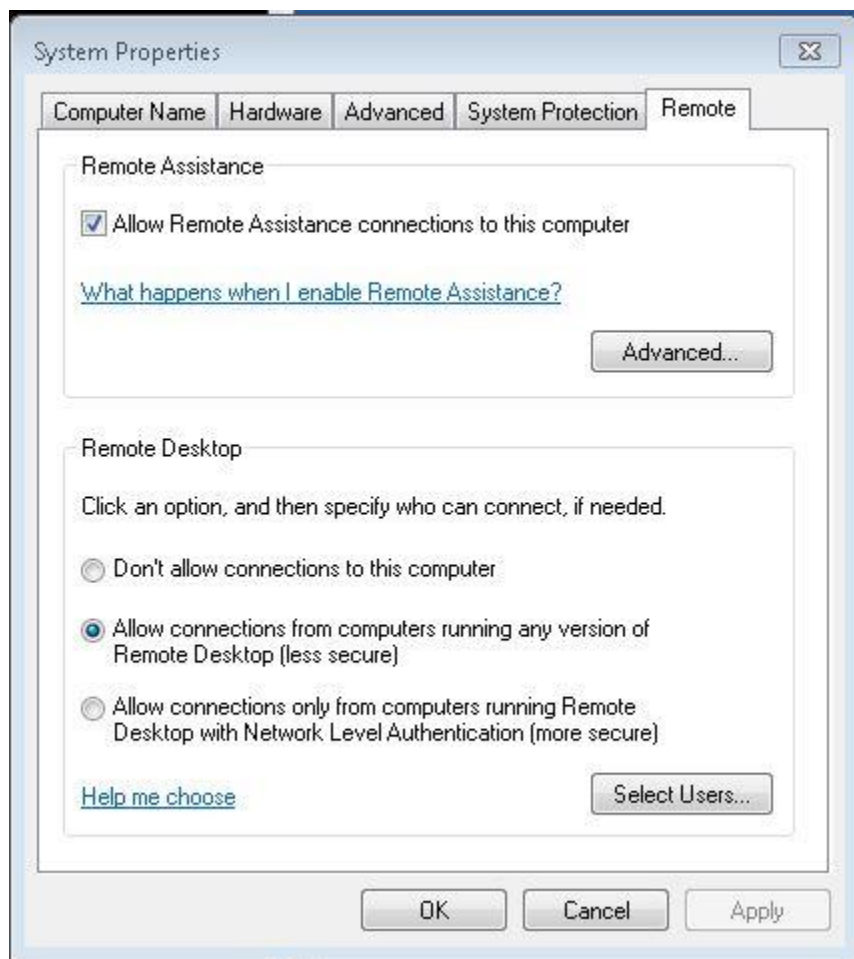
(۱) نام کاربری فعال

(۲) پسورد

(۳) آی پی سیستم

مورد نظر به کارشناس مربوطه اعلام گردد. جهت ارتباط باید سیستم حتما دارای آنتی ویروس فعال دانشگاه باشد و در صورت عدم نصب آنتی ویروس به دلایل قابل قبول، فایروال سیستم غیر فعال باشد.

درخصوص ویندوز ۷ تمامی مطالب بالا به جز مورد فعال سازی گزینه ریموت یکی می باشد که فعال سازی به صورت زیر می باشد:



و بقیه موارد با ویندوز ۱۰ مشترک می باشد

نکته پایانی: ممکن است در برخی موارد تفاوت های جزئی با موارد بالا در نسخه های مختلف ویندوز باشد که با کمی دقت قابل حل می باشد.